

Kompozit tömőanyag

# ESTELITE $\Sigma$ QUICK

A Tokuyama cég által szabadalmazott iniciátor rendszer "Radical Amplified Photopolymerization Technology" (RAP), alkalmazásának köszönhetően az Estelite  $\Sigma$  Quick gyorsabban polimerizálódik, ugyanakkor applikálhatósági ideje is hosszabb a magasfokú esztétikai és fizikai tulajdonságok megőrzése mellett.

## Előnyök

- Gyors polimerizációs idő - 10 másodperc halogén lámpával ( $\geq 400 \text{ mW/cm}^2$ )
- Kibővített munkaidő - 90 másodperc normál rendelői megvilágítás mellett (10,000 lx)
- Kiváló polírozhatóság
- Hosszú ideig megőrzi fényes felszínét
- Kaméleon hatás
- Nagy kopásállóság
- Kevésbé koptatja az antagonista fogakat
- Jó radiopacitás
- 20 választható árnyalat



## Indikációk

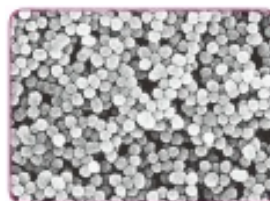
- Front és moláris régióban történő restaurációk
- Kompozit lepezés
- Diasztémazárás
- Kompozit/porcelán javítás

### Diasztémazárás

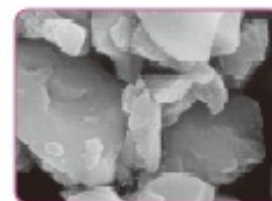


Forrás: Toshio Kanamura, DDS

### SEM képek a tömőanyag szemcséjéről

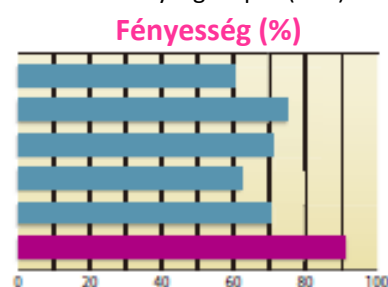
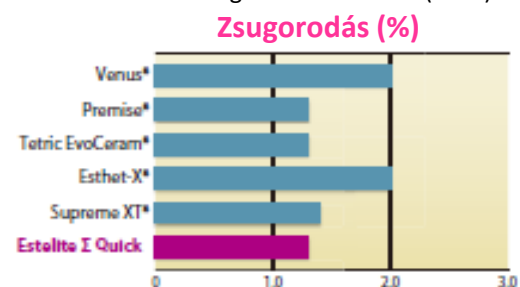
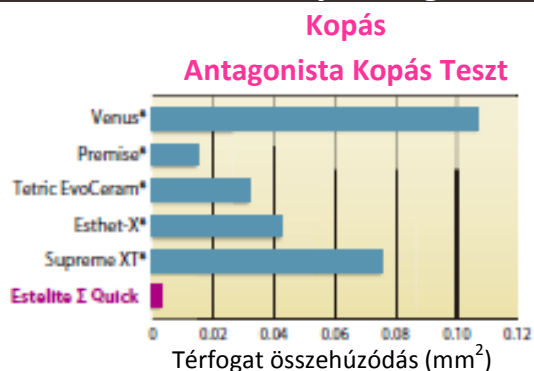


Estelite  $\Sigma$  Quick



Esthet-X

## Kitűnő fizikai tulajdonságok



**Optimális kezelés**



Estelite Σ Quick Syringe System Kit

### ESTELITE Σ QUICK Kit

■ **Estelite Σ Quick Syringe System Kit Tartalma:**

- 1 db 3,8g-os fecskendő A1; A2; A3; A3,5, OA3; OPA2 színekben
- 1 db 1,8g-os Estelite Flow Quick fecskendő A2, A3, OA3, 27 tip
- 1 üveg Bond Force (5 ml), 1 db adagoló tálka, 50 applikátor, színekatalógus

■ **Estelite Σ Quick 3 Syringe Kit Tartalma:**

- 1 db 3,8g-os fecskendő A2, A3, OA3 színekben

■ **Estelite Σ Quick PLT Intro Kit Tartalma:**

- 10 db 0,2 g-os kapszula A2, A3 színekben
- 5 db 0,2 g-os kapszula A1; A3,5; OA3, OPA2 színekben
- 1 db Bond Force (1ml), 1 db adagoló tálka, 25 applikátor, színekatalógus

■ **Estelite Σ Quick PLT Mini Kit Tartalma:**

- 5 db 0,2g-os kapszula A1. A2. A3. OA2 színekben

### ESTELITE Σ QUICK Refill

■ **Estelite Σ Quick Syringe Refill Tartalma:**

- 1 db 3,8g-os fecskendő
- Kapható színek: A1; A2; A3; A3,5; A4; A5; B1; B2; B3; B4; C1; C2; C3; OA1; OA2; OA3; OPA2; BW; CE; WE

■ **Estelite Σ Quick PLT Refill Tartalma:**

- 20 db 0,2g-os kapszula
- Kapható színek: A1; A2; A3; A3,5; A4; A5; B1; B2; B3; B4; C1; C2; C3; OA1; OA2; OA3; OPA2; BW; CE; WE



\*Néhány területen korlátozt a rendelés.

A részletekért vegye fel a kapcsolatot a helyi forgalmazóval!

**Gyártó:**

**Tokuyama Dental Corporation**

38-9, Taitou 1-chome, Taitou-ku, Tokyo, Japán

TEL.: +38-3-3835-2261

FAX.: +38-3-3835-7224

E-mail.: export@tokuyama-dental.co.jp

**Magyarországi képviselő:**

**Mori-Dent Kft.**

1147, Budapest

Huszt u. 9. 1/3

Tel.: +361-220-5443

Fax.: +361-220-5443

E-mail: morident@morident.hu